

E-Mobilität



TÜV NORD E-Mobility
Mehr Sicherheit für Ihre Stromer.

Folgen Sie uns auf:
f i y t

TÜV-STATION Borken
Wesseler Straße 6
Service-Tel.: 0800 80 70 600
www.tuev-nord.de

TÜV NORD
Mobilität
sicher genießen



Unsere Zukunft ist elektrisch.

Die ID Familie von VW!
Kommen Sie vorbei und lassen Sie sich beraten!

AUTOHAUS PELLMANN

Aeckern 2a • 48734 Bahnhof Reken
Telefon (0 28 64) 10 39
www.autohaus-pellmann.de

Service Audi Service



KHM HAUSTECHNIK

FLEXIBEL UND EFFIZIENT - „KANN HALT MEHR!“

Für die Installation der passenden Lademöglichkeiten fragen Sie am besten uns: Wir verfügen über erfahrene Elektriker für die Umsetzung von durchdachten Ladelösungen für Ihr Elektrofahrzeug in der Region um Borken. Wir installieren Ihnen fachgerecht Ladestationen, Ladesäulen und Wallboxen und beraten Sie gerne dazu - sprechen Sie uns an.

Haustechnik
Kann halt mehr!!

Bollenbergweg 25
46325 Borken
02872/809993
info@khm-technik.de
www.khm-technik.de



Hybrid für alle.

Für Heutemacher. Für Morgendenker. Für alle.

Die Hybrid-Technologie von Suzuki bedeutet Mobilität für heute und morgen und ist somit genau der Antrieb, der perfekt in Ihr Leben passt. Lernen Sie jetzt unsere Suzuki Hybrid Modelle kennen.

Wir freuen uns auf Ihren Besuch.

AUTOHAUS BÜCKER + FUNKE
SUZUKI-Vertragshändler

Alter Torfweg 11
Velen
02863/4646
www.suzuki-velen.de



Mit der ganzen Familie auf zwei Rädern unterwegs. Hochwertige Lastenräder und E-Bikes lassen sich mit einer speziellen Versicherung vor den hohen Kosten bei Diebstahl und Schäden schützen.
Foto: djd/Waldenburger Versicherung/Getty Images/Aleksandar Nakic

Auf die Pedale, fertig, los!

Sicher in die neue Fahrradsaison starten

(djd). Elektromobilität lässt sich keineswegs nur auf vier Rädern erleben. Neben E-Autos werden auch Fahrräder mit elektrischer Unterstützung immer beliebter. Rund 7,2 Millionen E-Bikes befanden sich 2021 im Besitz der deutschen Privathaushalte, berichtet Statista aus Daten des Statistischen Bundesamtes - fünf Jahre zuvor waren es gerade einmal 2,5 Millionen. Viele Gründe sprechen für den Boom der Zweiräder mit eingebautem Rückenwind. Mit ihnen lassen sich längere Touren komfortabel meistern, sie eignen sich für auch ältere oder weniger trainierte Radler. Zudem stellen E-Bikes für viele Arbeitnehmer eine umweltfreundliche Alternative zum Firmenfahrzeug dar. So werden Leasing-Bikes und Lastenräder stark nachgefragt.

Regelmäßiger Check muss sein

Egal, wie und von wem die E-Bikes genutzt werden: In jedem Fall haben die hochwertigen Zweiräder einen regelmäßigen Check verdient. Der Start in die neue Saison ist ein guter Zeitpunkt, um für ein sicheres und zuverlässiges Vorankommen zu sorgen. Vor allem Komponenten wie Beleuchtung, Bremsen, Reifen und Gangschaltung sollten turnusgemäß gewartet werden. Fahrradfachbetriebe vor Ort bieten den Service oft zu festen Paketpreisen an, auch ein Check des Akkus sollte dabei nicht fehlen. „Auf diese Wei-

se lassen sich drohende Defekte schon frühzeitig vermeiden, bevor sie unterwegs für Ärger sorgen können“, schildert Thomas Gebhardt von der Waldenburger Versicherung. Spezielle Fahrradpolicen bieten darüber hinaus zusätzlichen Schutz bei Diebstahl, Pannen und kostspieligen Reparaturen. Bei E-Bikes, deren Anschaffungspreis meist im vierstelligen Euro-Bereich liegt, kann sich die Versicherung in finanzieller Hinsicht schnell auszahlen.

Umfassender Schutz bei Diebstahl und Pannen

Hochwertige E-Bikes stellen ein beliebtes Diebesgut dar, die Aufklärungsquote liegt laut Kriminalstatistik bei lediglich zehn Prozent. Auch in diesem Fall tritt beispielsweise die Waldenburger Fahrradversicherung ein.

Erstattet werden die tatsächlichen Kosten für ein neues Fahrrad in gleicher Art und Güte - oder alternativ notwendige Reparaturen nach einem Unfall oder einem technischen Defekt. Wie hoch der Beitrag ist, wahlweise mit oder ohne Versicherung gegen Diebstahl, lässt sich etwa unter www.waldenburger.com/fahrrad mit wenigen Eingaben errechnen.

Der Schutz gilt weltweit, auch bei längeren Touren im Urlaub. Versicherte haben dabei nicht nur eine freie Werkstattwahl, sondern profitieren von weiteren Vorteilen. Wer aufgrund einer Panne übernachten muss, erhält die Hotelrechnung erstattet. Und falls eine Reparatur nicht zeitnah möglich ist, werden auch die Kosten für ein Ersatzbike übernommen.



Aktiv in der Natur unterwegs: Mit ihrer zusätzlichen elektrischen Unterstützung sind E-Bikes auch für längere Touren sehr gut geeignet.
Foto: djd/Waldenburger Versicherung/Getty Images/monkeybusinessimages



Erleben Sie das westliche Münsterland ganz flexibel mit den Mietfiets. Die Pedelecs der Emery richten sich an Fahrrad-Fans, die das Münsterland besuchen und dabei größere Erkundungstouren unternehmen möchten. **Am Bahnhof Borken steht eine Station mit vier Mietfiets-Pedelecs bereit.** Registrieren Sie sich online über die Website www.mietfiets.de oder über die Mietfiets-App. Geben Sie Ihre Kontaktdaten nebst Kreditkarte an, Tarif auswählen, ausgewähltes Pedelec entsperren und schon kann es losgehen! Genießen Sie die Fahrt und erkunden Sie die Umgebung. Nach Abschluss der Tour können Sie das Fahrrad an eine Station Ihrer Wahl zurückbringen und die Ausleihe beenden. Weitere Stationen gibt es bereits neben Coesfeld auch in Reken und Heiden. In Marbeck am Bahnhof wird die zweite Station der Kreisstadt Borken pünktlich zur kommenden Fahrradsaison eröffnet.

Weitere Infos rund um die Klimaprojekte der Stadt Borken finden Sie unter www.borken.de/klima

Erhöhte Brandgefahr bei E-Autos?

Umfrage: Sicherheit der Stromer

(djd). Immer wieder erschrecken Geschichten über Elektroautos, die plötzlich in Flammen stehen, potenzielle Käuferinnen und Käufer. Das bestätigt auch eine aktuelle YouGov-Umfrage im Auftrag der DEVK. So gehen 49 Prozent der über 18-Jährigen davon aus, dass Brände bei Elektroautos häufiger vorkommen als bei Dieseln oder Benzinern.

ner Versicherer jedenfalls verzeichnete 2021 keinen einzigen Brand eines strombetriebenen Pkws.

Und auch der Gesamtverband der Deutschen Versicherungswirtschaft (GDV) schätzt das Risiko moderat ein. Sollte es wirklich zu einem Brandschaden kommen, greift die Kaskoversicherung - Informationen hierzu gibt es unter www.devk.de.



Täglich brennen in Deutschland im Schnitt etwa 40 Autos - entgegen vieler Gerüchte überwiegend Benziner oder Diesel.
Foto: djd/www.DEVK.de/Stephan Dinges - stock.adobe.com

Neuer Schwung für die Elektromobilität

Private Ladestationen

(djd). Fehlende Ladesäulen in städtischen Wohngebieten könnten zu einem Kaufhemmnis für E-Autos werden. Die Verbreitung privater Ladeinfrastruktur soll diese Barriere beseitigen. Schließlich würde es der Großteil der Deutschen bevorzugen, das E-Fahrzeug zu Hause aufzuladen. „Ladeinfrastrukturprojekte in großen Mehrparteienhäusern oder ganzen Quartieren sind häufig komplex“, erklärt Minol-Geschäftsführerin An-

drea Krämer. Deshalb habe man mit dem Partner GP Joule Connect das modulare Baukastensystem „Minol Drive“ für Vermieter und Hausverwaltungen entwickelt. Alle Infos dazu sind unter www.minol.de/drive abrufbar. Das Angebot erstreckt sich von der Beratung und organisatorischen und technischen Planung bis hin zur Hardwareauswahl und der Installation der Ladesäulen und Wallboxen vor Ort.

Kalkhoff-Truck am Samstag, 26.02.2022 von 9:00-17:00 Uhr. Komm vorbei und teste unsere E-Bikes!



Paulusstraße 8
46342 Velen-Ramsdorf
02863/ 62 05

www.fahrrad-funke.de



Elektro-Wehling GmbH

E-HANDWERK e-masters

Wallboxen vom Meisterbetrieb - Ihr Elektriker für Haus, Hof und Garten!



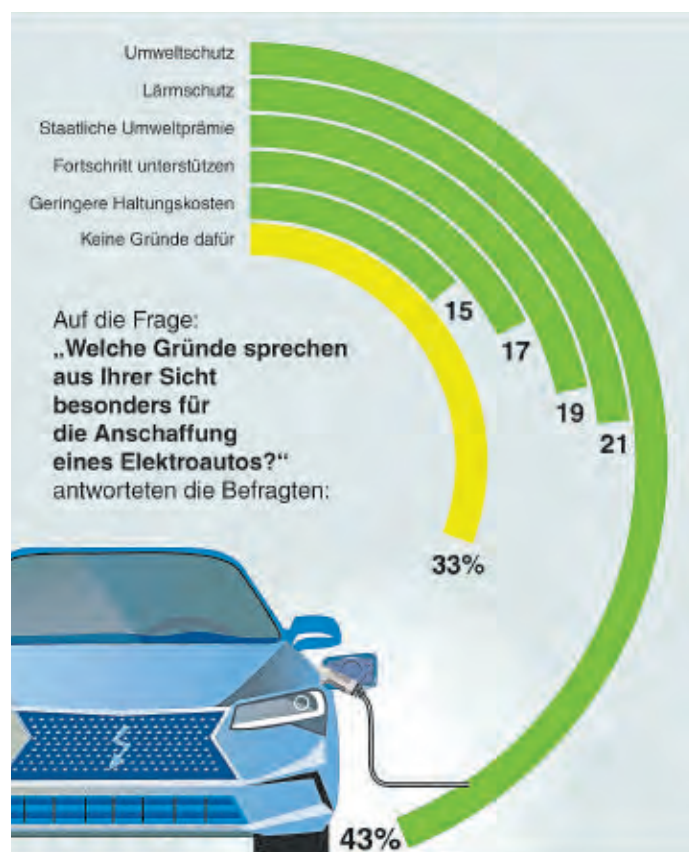
Hospitalstraße 12 | 46359 Heiden
+49 2867 8396 | www.elektro-wehling.de

Technik sicher genießen...



BORKEN
KREISSTADT
...der richtige Weg

E-Mobilität



Laut Umfrage spricht vor allem der Schutz der Umwelt für die Anschaffung eines E-Autos. Foto: djd/DEVK

Umsteigen für die Umwelt

Umfrage: Gründe für Elektroautos

(djd / kp). Die Zahl der Elektroautos auf Deutschlands Straßen nimmt ständig zu. Laut einer aktuellen YouGov-Umfrage, die die DEVK in Auftrag gegeben hat, sprechen vor allem Umweltgründe (43 Prozent) sowie der Lärmschutz (21 Prozent) für die Anschaffung eines E-Autos. Knapp ein Fünftel der Umfrageteilnehmer gab die staatliche Umweltprämie als Triebfeder an. Käufer von Elektroautos erhalten seit

dem 1. Juni 2020 bis zu 9.000 Euro Zuschuss vom Staat. Profitieren können sie auch von günstigen Konditionen bei der Kfz-Versicherung. Wer sich für ein reines Elektroauto entschieden hat, spart zum Beispiel bei der DEVK 15 Prozent der Beiträge für die Kfz-Haftpflichtversicherung. Besitzer von Hybrid-Pkw bekommen immerhin fünf Prozent Ermäßigung. Infos hierzu unter www.devk.de.

Volle Energie für Elektroautos

Einstieg in die Zukunft der Mobilität wird immer attraktiver

(djd / kp). Die Elektromobilität gewinnt immer stärker an Fahrt. Nach einem kräftigen Zuwachs bereits im vergangenen Jahr rechnen Auto-Experten für 2021 mit etwa einer halben Million neu zugelassener E-Fahrzeuge und Plug-in-Hybride. Der Umstieg auf die E-Mobilität wird umfangreich gefördert und kann sich deshalb auch finanziell lohnen. So sind neu zugelassene E-Autos bis zu zehn Jahre lang von der Kfz-Steuer befreit, während Verbrennerfahrzeuge mit höherem CO₂-Ausstoß künftig stärker besteuert werden. Auch für den E-Auto-Kauf setzt die Politik massive Anreize: Reine Elektrofahrzeuge mit einem Nettolistenpreis unter 40.000 Euro werden mit bis zu 9.000 Euro gefördert, für Plug-in-Hybride gibt es ebenfalls einen – etwa niedrigeren – Zuschuss.



Elektromobilität mit Zuschuss: Sowohl für den Autokauf als auch für private Wallboxen gibt es Fördertöpfe. Foto: djd

Strom zu Hause tanken: Bequem, sicher, gefördert

Natürlich wollen die Stromer regelmäßig aufgeladen werden – bequem und sicher geschieht das im Alltag in der heimischen Garage oder unter dem Carport. Eine sogenannte Wallbox dient dabei als private Elektrotankstelle. Auch für den Bau dieser privaten Ladestationen gibt es oft Zuschüsse. Neu errichtete Ladestationen an privat genutzten Stellplätzen werden etwa von der KfW mit jeweils 900 Euro pro Ladepunkt gefördert – allerdings ist das Fördervolumen auf insgesamt 200 Millionen Euro begrenzt und nicht jede Wallbox ist förderfähig. So schreibt die KfW unter anderem vor, dass der Ladepunkt über eine Nor-

malleistung von 11 kW sowie eine intelligente Steuerung verfügen muss. Zudem darf der E-Autofahrer ausschließlich Strom aus erneuerbaren Quellen nutzen – etwa von der eigenen Photovoltaikanlage oder Ökostrom vom Energieversorger. Um von der Förderung zu profitieren, muss in jedem Fall ein Fachelektriker die Installation der Wallbox vornehmen. Im Rahmen eines Vor-Ort-Checks prüfen etwa E.ON-Experten, wie der Einbau am besten erfolgen kann und machen ein individuelles Angebot.

Auch Mieter und Vermieter profitieren

Den Zuschuss gibt es nicht nur für private Hausbesitzer, sondern auch Mieter, Vermieter und Wohnungseigen-

tümergeinschaften können einen Antrag stellen. „Wer also die Anschaffung eines E-Autos erst plant oder den Wert der Immobilie steigern will, sollte ebenfalls jetzt über den Bau entsprechender Ladepunkte nachdenken“, empfiehlt Christoph Ebert, der bei E.ON für das E-Mobility-Geschäft in Deutschland verantwortlich ist.

In Sachen Förderung von Elektromobilität lohnt sich auch der Blick auf regionale Förderinitiativen von Ländern oder Kommunen – von E-Bikes bis zu Ladestationen gibt es oft attraktive Programme für Privat- wie Gewerbenutzer. So lohnt sich der Einstieg in die saubere E-Mobilität nicht nur für die Umwelt, sondern wird auch immer erschwinglicher.

Anschluss gesucht

Mit einer Wallbox das Elektroauto komfortabel und sicher laden

(djd / kp). Immer mehr Menschen in Deutschland setzen auf Elektroautos. Diese Fahrzeuge sind nicht nur leise und emissionsfrei unterwegs, sie machen auch die Fahrt zur Tankstelle überflüssig. Stattdessen braucht es lediglich ein Ladekabel und den passenden Anschluss, um die Batterien mit neuer Energie für viele Kilometer Fahrvergnügen zu

versorgen. Besonders komfortabel und flexibel klappt das Aufladen über Nacht in der heimischen Garage oder dem Carport mit einer Wallbox.

Installation vom Fachmann

Das Laden eines Elektroautos über eine konventionelle Haushaltssteckdose ist bestenfalls eine Notlösung, denn zum einen dauert es auf diese Weise sehr lange, zum anderen kann die Elektroinstallation überlastet werden und Schaden nehmen – im schlimmsten Fall droht sogar ein Kabelbrand. „E-Autofahrer sollten deshalb auf eine passende Wallbox setzen. Sie wird fest in der Garage oder unter dem Carport installiert und ermöglicht ein zeitsparendes, effektives und vor allem sicheres Laden“, erklärt Christoph Ebert von E.ON. Wich-



Eine Wallbox erlaubt höhere Ladegeschwindigkeiten als eine normale Steckdose und ist sicherer. Foto: djd/E.ON/wallbox.heidelberg.com/Heidelberger Druckmaschinen

tig: Für die Installation sollte man einen Elektrofachmann beauftragen. Der Fachhandwerker prüft vorab den Netzanschluss und passt den hauseigenen Verteiler an, um ein sicheres Laden zu gewährleisten. Dazu trägt auch der vorgeschriebene FI-Schalter (Fehlerstromschutzschalter) bei. Die Installation der Wallbox muss, unabhängig von der Ladeleistung, beim örtlichen Netzbetreiber gemeldet werden.

der passenden Wallbox geht, sollten E-Autofahrer einige grundlegende Punkte beachten, etwa: Passt die Ladeleistung zum Fahrzeugmodell? Welche Sicherheitsaspekte bietet sie? Ist ein Kabel mit passendem Stecker integriert? Einige Wallboxen verfügen beispielsweise über ein fest installiertes Ladekabel. So kann das fahrzeugeigene Kabel beim abendlichen Aufladen im Kofferraum bleiben. Ein ausreichend langes Kabel ermöglicht zudem mehr Flexibilität bei der Platzierung der Wallbox in Garage oder Carport.

Die passende Ladelösung finden
Wenn es um die Auswahl



Eine Wallbox ermöglicht das flexible und bequeme Aufladen des Elektroautos zu Hause. Foto: djd/E.ON/Sven Strausberg

TÜV NORD E-Mobility
Mehr Sicherheit für Ihre Stromer.

Folgen Sie uns auf:

TÜV-STATION Borken
Weseler Straße 6
Service-Tel.: 0800 80 70 600
www.tuev-nord.de

TÜV NORD
Mobilität sicher genießen

SAG JA ZU SOLAR

Ab sofort wieder Förderung für Batteriespeicher in NRW möglich.

Bis zu 150 € je kWh in Verbindung mit einer neuen Photovoltaikanlage.
Auch für Unternehmen!

Zusätzlich 900 € für private Ladestationen.

Gerne machen wir Ihnen ein Angebot über Ihr Energiesystem. Sagen Sie 2021 JA zu SOLAR.

Telefon: 02867 909090 oder
Anfragen über www.bw-energy.de/kontakt

www.bw-energy.de **B&N ENERGY**
Leblicher Str. 27 · 46359 Heiden

WIR SIND IHR PROFI FÜR E-LADESTATIONEN!

Sie wollen umsteigen und sich ein neues Elektroauto kaufen? Wir kümmern uns um die Installation Ihrer Ladestation! Profitieren Sie jetzt von interessanten Fördermöglichkeiten... **RUFEN SIE UNS AN!** Wir beraten Sie umfassend und unverbindlich.

ELEKTROKASS GmbH & Co. KG
Martin Kaß

Hausgeräte-Kundendienst
Photovoltaik & Speichersysteme
Ladestationen | Kernbohrungen
LED-Beleuchtung
Elektro-Installation
Telefon- & Sat-Anlagen
Alarm- & Sicherheitstechnik
Heizung & Sanitär
Wärmepumpen & Infrarotheizung
kontrollierte Wohnraumlüftung

Aechterhookstr. 32 46325 Borken
Tel.: 02861/908078
Fax: 02861/903402
www.elektrokass.de

MITSUBISHI MOTORS

Eleganz trifft Hybrid

Der neue Eclipse Cross Plug-in Hybrid

BASIS 2.4 Benziner 72 kW (98 PS) 4WD

- ▶ Rückfahrkamera ab 39.890 EUR Unverbindliche Preisempfehlung¹⁾
- ▶ Bluetooth®-Schnittstelle mit Freisprecheinrichtung - 5.400 EUR Mitsubishi Elektromobilitätsbonus²⁾
- ▶ Sitzheizung vorne - 4.500 EUR Staatl. Innovationsprämie³⁾
- ▶ Klimaautomatik

ab 29.990 EUR Rechnerischer Wert⁴⁾

Eclipse Cross Plug-in Hybrid Gesamtverbrauch: Stromverbrauch (kWh/100 km) kombiniert 19,3. Kraftstoffverbrauch (l/100 km) kombiniert 6,0. CO₂-Emission (g/km) kombiniert 136. Effizienzklasse A+ Die tatsächlichen Werte zum Verbrauch elektrischer Energie/Kraftstoff bzw. zur Reichweite hängen ab von individueller Fahrweise, Straßen- und Verkehrsbedingungen, Außentemperatur, Klimaanlageneinsatz etc., dadurch kann sich die Reichweite reduzieren. Die Werte wurden entsprechend neuem WLTP-Testzyklus ermittelt und auf das bisherige Messverfahren NEFZ umgerechnet.

¹⁾ Unverbindliche Preisempfehlung Eclipse Cross Plug-in Hybrid BASIS 2.4 Benziner 72 kW (98 PS) 4WD der MMD Automobile GmbH, Metallic-, Perleffekt- und Premium-Metallic-Lackierung gegen Aufpreis. ²⁾ Hierin ist bereits der vom Automobilhersteller zu tragende Anteil am Umweltbonus enthalten. Genaue Bedingungen auf www.elektro-beststeller.de ³⁾ Voraussetzung ist die Genehmigung des Förderantrags durch das BAFA. ⁴⁾ Rechnerischer Wert. Es besteht kein Rechtsanspruch auf Gewährung des Umweltbonus.

MITSUBISHI MOTORS **EVERS** automobile GmbH & Co. KG

Mitsubishi Vertragshändler
Uhlendstraße 14 · 46397 Bocholt
Tel. 0 28 71 / 99 84 81 - 0
www.mitsubishi-evers.de